

A photograph of a light-colored wooden floor. In the foreground, there is a small white toy house with a yellow roof and an orange block. In the background, there is a black toy car with white wheels and red centers, carrying three teddy bears wearing blue dresses with red hearts. A green block is also visible near the car.

FloorCovering

用途に合わせて、機能性に優れた商品をラインナップ。
空間を素敵に彩るインテリア性の高さも魅力です。



RK301使用



RK501使用

汚れがつきにくくお手入れが簡単
玄関、キッチン、リビング、
屋内店舗など様々な場所に

ヒールマーク付着除去試験

未加工シート

お手入れらくらくフロア



ヒールマーク
付着



拭き取り後



(ヒールマーク) 床に付着する靴のすり跡の事です。

※社内試験の結果によるもので、保証値ではありません。
汚れの種類によっては除去できない場合があります。

住宅から屋内店舗まで幅広い用途に
お手入れらくらくフロア **New**



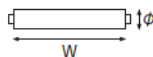
2.3mm厚 防炎登録試験番号/ET-840242

品質 表面/塩化ビニル樹脂 中間/塩ビ発泡層 裏面/ガラス基材(マス目印刷有)

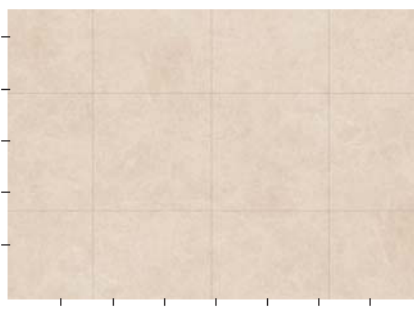
サイズ S幅/約91cm幅×20m巻 W幅/約182cm幅×20m巻

発注単位 1反以上

ロールサイズ・重量 W約92×φ27(cm) 重量約19kg
W約184×φ27(cm) 重量約38kg



RK301-S **New** JAN020739
RK301-W **New** JAN020678



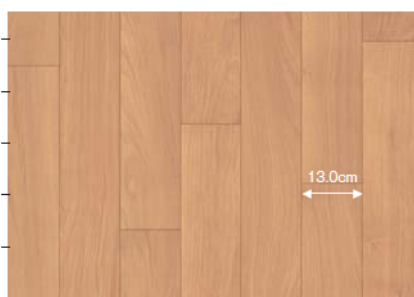
RK302-S **New** JAN020746
RK302-W **New** JAN020685



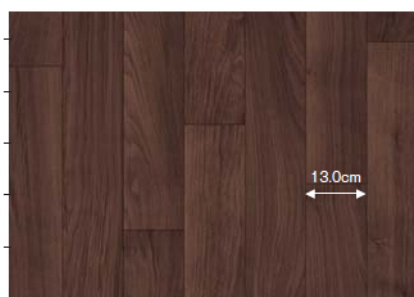
RK501-S オーク **New** JAN020753
RK501-W オーク **New** JAN020692



RK502-S オーク **New** JAN020760
RK502-W オーク **New** JAN020708



RK503-S ウォールナット **New** JAN020777
RK503-W ウォールナット **New** JAN020715



RK504-S ウォールナット **New** JAN020784
RK504-W ウォールナット **New** JAN020722



お子様の部屋や、
リビング・ダイニングにも最適です。

KA501使用

花粉、ダニの死がいなどのアレルギーを不活性化

抗アレルギークッションフロア New



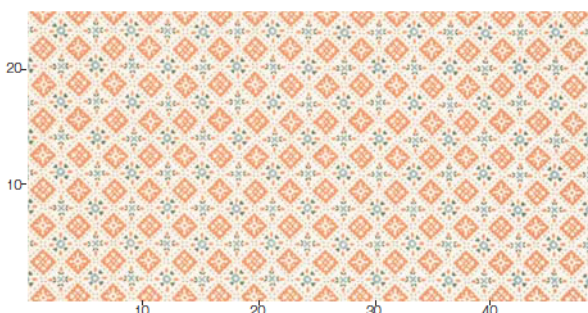
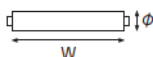
2.0mm厚 防災登録試験番号/E-1120179

品質 表面/塩化ビニル樹脂 中間/塩ビ発泡層 裏面/ガラス基材(マス目印刷有)

サイズ S幅/91cm幅×20m巻 W幅/182cm幅×20m巻

発注単位 1反以上

ロールサイズ・重量 W約92×φ25(cm) 重量約17kg
W約184×φ25(cm) 重量約32kg



KA301-S New
KA301-W New

JAN019641
JAN019658



KA501-S オーク New
KA501-W オーク New

JAN019665
JAN019672

花粉、ダニの死がい等の アレルギー対策クッションフロア

空中のアレルゲンが落下して
「抗アレルギークッションフロア」に
触れると床材表層の特殊成分が反応して
アレルゲンを不活性化します。



日本アトピー協会推薦品 承認番号 S12104F02A

このマークは、日本アトピー協会推薦品であることを表すマークです。
日本アトピー協会はアトピー性皮膚炎及びアレルギー諸疾患患者の方
の生活向上支援と、同疾患への正しい理解のための情報発信を行う
ことを目的としています。



FAB08使用



表面拡大

カーペット調のデザイン
オールシーズン快適なフロア
ファブフロア



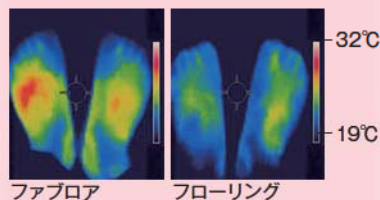
2.0mm厚 防炎登録試験番号/E-1110127

品質 表面/塩化ビニル樹脂 中間/塩化発泡層 裏面/ガラス基材(マス目印刷有)
サイズ S幅/約91cm幅×20m巻 W幅/約182cm幅×20m巻
発注単位 1反以上
ロールサイズ・重量 W約92×φ25(cm) 重量約16kg
W約184×φ25(cm) 重量約32kg

冬 高い保温性

ファブフロアの方が熱が逃げにくいので、ひんやりと感じにくいのです。
※使用環境や個人差により感じ方は異なります。

サーモグラフィ試験 (社内試験)
室温が15℃の時、10分後の足裏の表面温度比較



ファブフロア フローリング

夏 せらっと感

カーペット調で、べたつきにくい特殊エンボス加工。



足が接地する面積が少ないので、素足でもべたつき感がありません。



FAB05-S
FAB05-W

JAN016872
JAN016251



FAB06-S
FAB06-W

JAN016889
JAN016268



FAB07-S **New**
FAB07-W **New**

JAN019542
JAN019580



FAB08-S **New**
FAB08-W **New**

JAN019559
JAN019597



FAB09-S **New**
FAB09-W **New**

JAN019566
JAN019603



FAB10-S **New**
FAB10-W **New**

JAN019573
JAN019610



お部屋で発生するニオイを
吸着して除去、クリーンな空間に

DY503使用

抗菌・防カビ・防炎のトリプル機能に消臭をプラス

消臭スタイルフロア



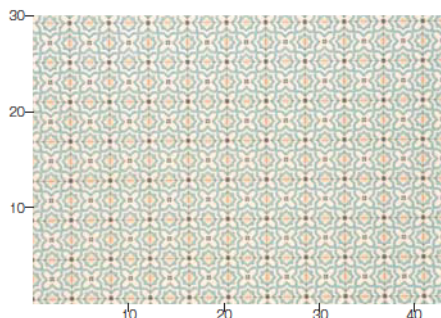
2.0mm厚 防炎登録試験番号/ET-040210号

品質 表面/塩化ビニル樹脂 中間/塩ビ発泡層 裏面/ガラス基材(マス目印刷有)

サイズ S幅/約91cm幅×20m巻 W幅/約182cm幅×20m巻

発注単位 1反以上

ロールサイズ・重量 W約92×φ25(cm) 重量約17kg
W約184×φ25(cm) 重量約32kg



DY301-S
DY301-W

JAN016626
JAN016640



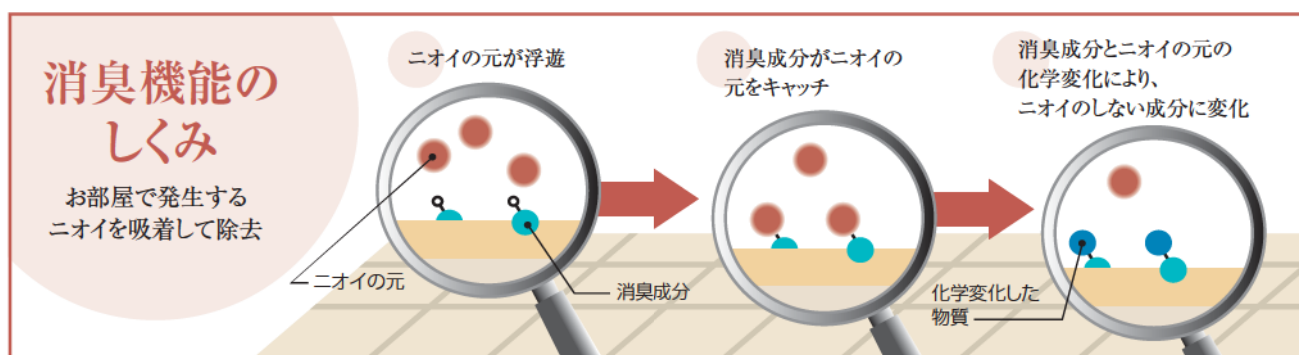
DY302-S
DY302-W

JAN016633
JAN016657



DY503-S オーク
DY503-W オーク

JAN012741
JAN012406



機能充実でペットに最適

ニューペットマット



2.3mm厚 防炎登録試験番号/ET-100032号

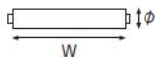
品質 表面/塩化ビニル樹脂 中間/塩ビ発泡層 裏面/ガラス基材(マス目印刷有)

サイズ S幅/約91cm幅×20m巻 W幅/約182cm幅×20m巻

発注単位 1反以上

ロールサイズ・重量 W約92×φ27(cm) 重量約19kg

W約184×φ27(cm) 重量約38kg



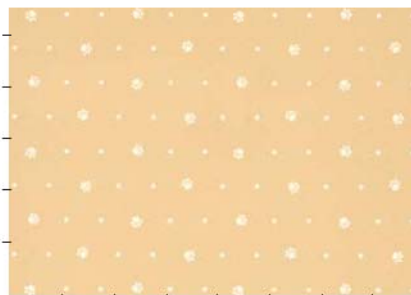
NPE3-S
NPE3-W

JAN008393
JAN008409



NPE5-S
NPE5-W

JAN008430
JAN008447



NPE13-S **New**
NPE13-W **New**

JAN019627
JAN019634

ニューペットマットの優れた特長

- 適度な凹凸加工
滑りにくい/汚れが落ちやすい!
- 表面強化!
表面の耐摩耗性を強化しました。
- 接着施工を可能に!
クッションフロア用両面テープ、
接着剤をご使用ください。



滑りにくい!
丈夫!

広い場所にも
お薦めです!



両面テープ等で接着施工できます

簡単置くだけペット用マット

消臭ビニールマット (置き敷き専用)



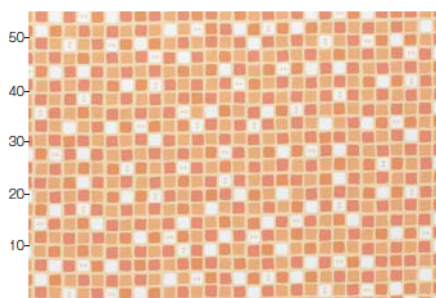
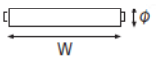
防炎登録試験番号/E-1100223号

品質 塩化ビニル樹脂

サイズ 約92cm幅×20m巻

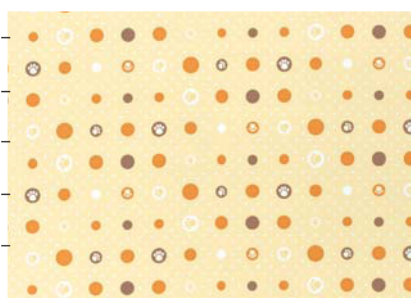
発注単位 2反以上

ロールサイズ・重量 W約99×φ16(cm) 重量約20kg



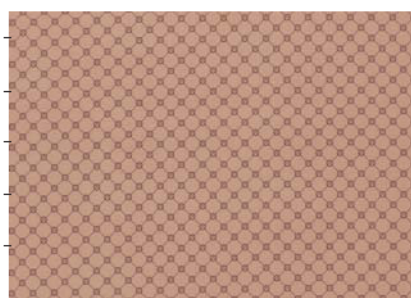
SV01

JAN011874



SV02

JAN011881



SV03

JAN011904



Y530使用

幅広く使える、クッションフロアのスタンダード スタイルフロア



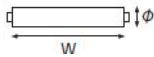
1.8mm厚 防災登録試験番号/E-050279号

品質 表面/塩化ビニル樹脂 中間/塩ビ発泡層 裏面/ガラス基材(マス目印刷有)

サイズ S幅/約91cm幅×20m巻 W幅/約182cm幅×20m巻

発注単位 1反以上

ロールサイズ・重量 W約92×φ24(cm) 重量約16kg
W約184×φ24(cm) 重量約32kg



Y502-S オーク
Y502-W オーク

JAN001417

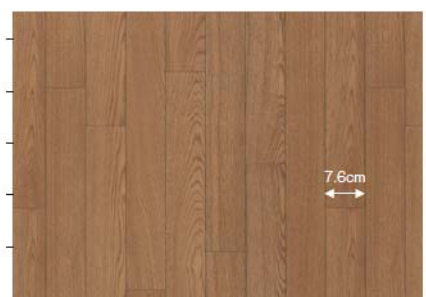
JAN001097



Y503-S オーク
Y503-W オーク

JAN001424

JAN001103



Y504-S オーク
Y504-W オーク

JAN001431

JAN001110



Y505-S オーク JAN001448
Y505-W オーク JAN001127



Y510-S ビーチ JAN001493
Y510-W ビーチ JAN001172



Y512-S バーチ JAN001523
Y512-W バーチ JAN001196



Y514-S クリ JAN001547
Y514-W クリ JAN001219



Y518-S クリ JAN001585
Y518-W クリ JAN001257



Y528-S オーク JAN012468
Y528-W オーク JAN012123



Y530-S オーク JAN012482
Y530-W オーク JAN012147



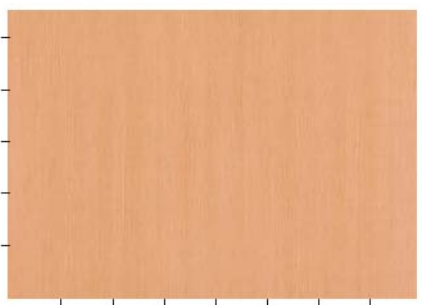
Y535-S オーク JAN012536
Y535-W オーク JAN012192



Y537-S ナラ JAN012550
Y537-W ナラ JAN012215



Y540-S ウォールナット **New** JAN019078
Y540-W ウォールナット **New** JAN019108



Y541-S オーク **New** JAN019481
Y541-W オーク **New** JAN019511



Y542-S ラーチ **New** JAN019498
Y542-W ラーチ **New** JAN019528



Y543-S メイプル **New** JAN019504
Y543-W メイプル **New** JAN019535



Y703-S コルク JAN012581
Y703-W コルク JAN012246

幅広く使える、クッションフロアのスタンダード

スタイルフロア



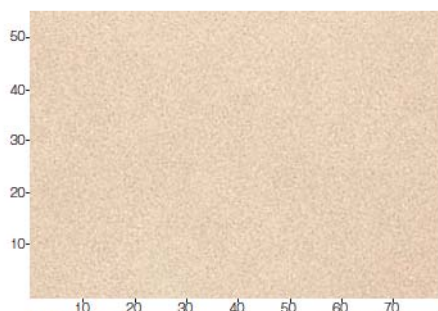
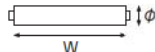
1.8mm厚 防災登録試験番号/E-050279号

品質 表面/塩化ビニル樹脂 中間/塩ビ発泡層 裏面/ガラス基材(マス目印刷有)

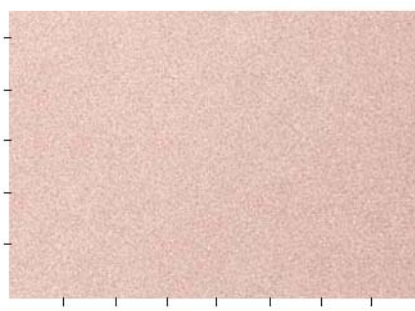
サイズ S幅/約91cm幅×20m巻 W幅/約182cm幅×20m巻

発注単位 1反以上

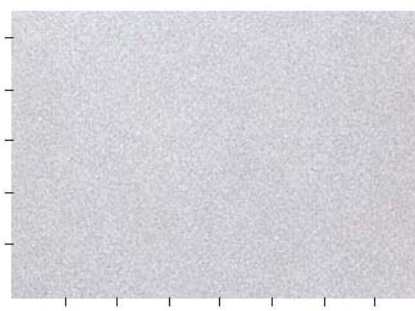
ロールサイズ・重量 W約92×φ24(cm) 重量約16kg
W約184×φ24(cm) 重量約32kg



Y101-S JAN001271
Y101-W JAN000946



Y102-S JAN001288
Y102-W JAN000953



Y103-S JAN001295
Y103-W JAN000960



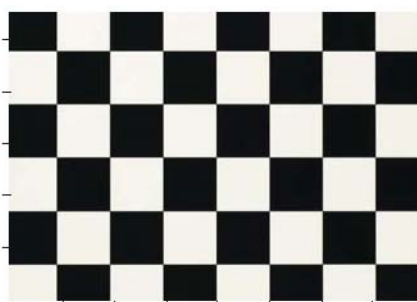
Y110-S JAN012598
Y110-W JAN012253



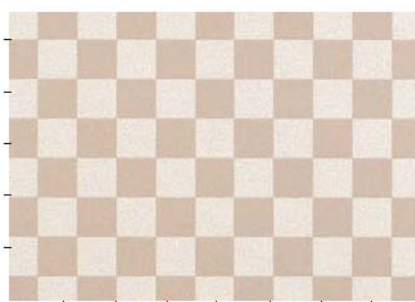
Y111-S JAN012604
Y111-W JAN012260



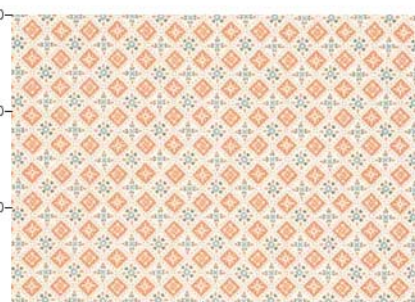
Y301-S JAN001349
Y301-W JAN001011



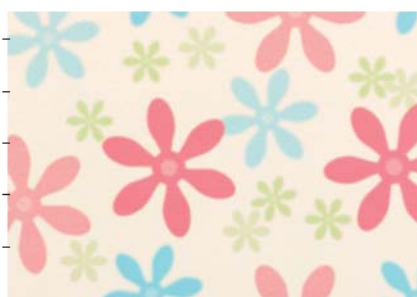
Y303-S JAN001363
Y303-W JAN001042



Y309-S JAN011577
Y309-W JAN011560



Y313-S JAN016664
Y313-W JAN016688



Y315-S **New** JAN019085
Y315-W **New** JAN019115



Y316-S **New** JAN019092
Y316-W **New** JAN019122

2.6mm厚の適度なクッション性で
キッチンマットや廊下敷に最適。
その他、玄関マット、洗面マット
ペットマットなど、幅広い用途で
お使いいただけます。



CKM6使用

表面拡大

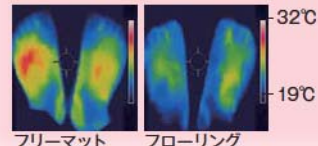
冬 高い保温性

フリーマットの方が熱が逃げにくいので、ひんやりと感じにくいのです。

※使用環境や個人差により感じ方は異なります。

サーモグラフィ試験(社内試験)

室温が15℃の時、10分後の足裏の
表面温度比較



夏 さらっと感

カーペット調で、べたつきにくい
特殊エンボス加工。



足が接地する面積が少ないので、素足
でもべたつき感がありません。

キッチンや廊下敷きなどに最適

フリーマット



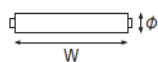
2.6mm厚 防災登録試験番号/E-1100222号

品質 表面/塩化ビニル樹脂 中間/塩ビ発泡層
裏面/ガラス基材+アクリル系樹脂(ズレにくい加工)

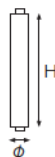
サイズ ロール/約67cm幅×15m巻
ピース/P18 約67cm幅×180cm長
P24 約67cm幅×240cm長

発注単位 ロール/1反以上
ピース/1ケース単位(9本入)

ロールサイズ・重量
W約67×φ26(cm) 重量約11kg



ピースサイズ・重量
P18 H約67×φ12(cm) 重量約1kg
P24 H約67×φ12(cm) 重量約2kg



CKM5 [ロール] JAN016091
CKM5-P18 [ピース] JAN016107
CKM5-P24 [ピース] JAN016114



CKM6 [ロール] JAN016121
CKM6-P18 [ピース] JAN016138
CKM6-P24 [ピース] JAN016145



CKM7 [ロール] JAN016152
CKM7-P18 [ピース] JAN016169
CKM7-P24 [ピース] JAN016176



CKM8 [ロール] JAN016183
CKM8-P18 [ピース] JAN016190
CKM8-P24 [ピース] JAN016206

ビニールマット(置き敷き専用)



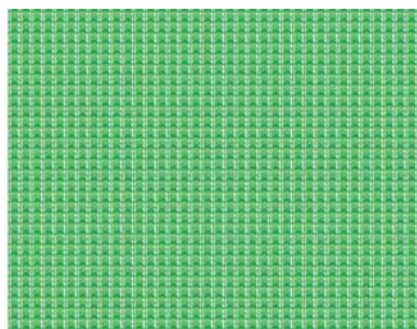
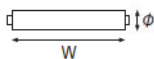
防災登録試験番号/ET-850076号

品質 塩化ビニル樹脂

サイズ 約92cm幅×20m巻

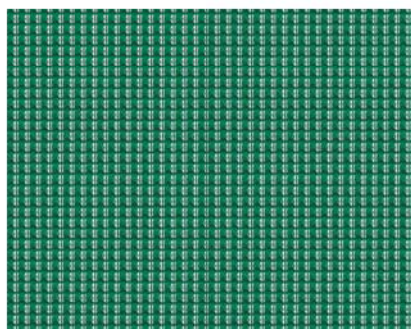
発注単位 1反以上

ロールサイズ・重量 W約93×φ20(cm) 重量約24kg



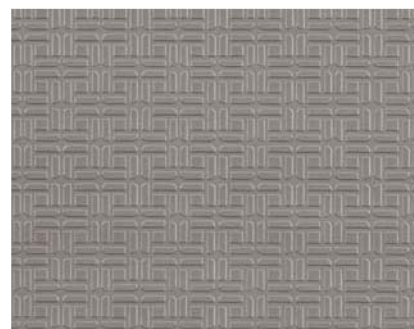
ピラマット グリーン

JAN820049



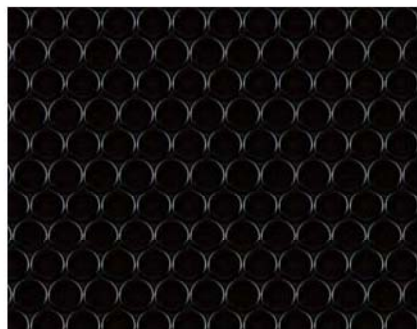
ピラマット ダークグリーン

JAN820155



ブロック セビア

JAN820223



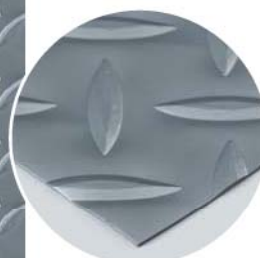
コインマット ブラック

JAN820025



ヤバネ シルバー

JAN820148



表面拡大

ノンスリップマット(置き敷き専用)



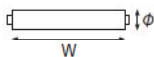
防災登録試験番号/ET-080195号

品質 塩化ビニル樹脂

サイズ 約92cm×10m巻

発注単位 1反以上

ロールサイズ・重量 W約92×φ22(cm) 重量約17kg



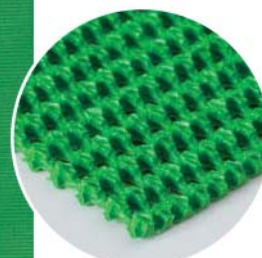
AH9207 ブラック

JAN 4991133 000639



AH9211 グリーン

JAN 4991133 000653



表面拡大

施工用資材

〈クッションフロア用接着剤/両面テープ〉



FGボンド100 1kg JAN700105
 FGボンド100 3kg JAN700112
 品質 ゴム系ラテックス形接着剤
 発注単位 1kg/1ケース単位(18個/ケース)
 3kg/1ケース単位(6個/ケース)



FG両面テープ 5M JAN831045
 FG両面テープ15M JAN831052
 品質 粘着剤:アクリル系
 発注単位 15個以上

シームシーラー PO-50G
JAN700068

品質 塩化ビニル樹脂系接着剤
 発注単位 1ケース単位(10個/ケース)



〈両面テープ〉 発注単位 15個以上



カーペット固定用両面テープ 5M
JAN4985424 053145
 カーペット固定用両面テープ 15M
JAN4985424 053152
 品質 粘着剤:ゴム系



ビールアップ両面テープ 5M
JAN4985424 068149
 ビールアップ両面テープ 15M
JAN4985424 068156
 品質 粘着剤:アクリル系



人工芝用両面テープ 5M
JAN4985424 060556
 品質 粘着剤:ブチルゴム系



注意

人工芝用両面テープの粘着剤は強力です。はがす際、床面から完全に切り除くことは出来ませんので、ご注意ください。



型どりテープ 10M
JAN4951107 090301
 品質 粘着剤:アクリル系

掲載商品を正しくお使いいただくために。

※本カタログは、販売店向けの販促ツールであり、一般消費者向けのものではありません。



塩化ビニル樹脂100%製品の伸縮について

注意 (製品の特性上、収縮する事があります。)

- 厚み1.0mm以上:長さ(巻き)方向に約1.5%
- 厚み0.5mm以下:長さ(巻き)方向に約3.0%
- ※環境(温度・湿度)により収縮率は変化します。
- 収縮が安定するまで1~2週間程度かかります。

塩化ビニル製テーブルクロスのご使用方法について

- △注意** 汚れた時は、すぐに水拭きで拭きとって下さい。ソース・しょう油・カレー・コーヒー・果汁などには染色作用があり、長時間放置するとシミになることがあります。また、ベンジンやマニキュアの除光液などで拭くと表面が痛みますので絶対に使用しないで下さい。ドライクリーニング、洗濯、アイロンはおやめ下さい。簡単な汚れは、水拭きだけでもきれいになります。
- △注意** ゴム類にテーブルクロスの塩化ビニルが直接接触すると、ゴム類に含まれる老化防止剤等により、変色することがありますのでご注意ください。
- △注意** 染料系塗装の家具、染料等により、テーブルクロスの塩化ビニルが変色することがありますので、ご注意ください。
- △注意** テーブルクロスのすべりによる食器等の破損の可能性がありますので、テーブルクロスが滑る時は、すべり防止シート、すべり止めシール、テーブルクロスクリップ等をご使用下さい。
- △注意** ご購入後すぐは、多少臭いが気になることがあります。臭いが気になる場合は、1~2日ほど陰干しして頂ければ臭いはなくなります。それでも臭いになる場合は、ご使用を中止して下さい。尚、有害なものは使用していません。
- △注意** 直接、高温のものを置いたりしますと型が移ってしまったり、ゆがんでしまう場合があります。また、熱湯をこぼさないで下さい(塩化ビニル製品の耐熱温度は約60℃です)特に、塗装家具類(ラッカー塗装、オイル塗装など)の場合、テーブルの塗装が変色したり、シミなどが発生したりすることがあります。
- △注意** 塩化ビニル製品を、ゴミとして廃棄する場合の収集方法や処理方法は、各自治体の指定に沿って廃棄処理して下さい。
- △注意** 消臭機能商品について、消臭機能は商品に接触した臭い成分を取り除くもので、効果の出る範囲には限界があります。無期限に臭いを取り去るものではありません。
- △注意** 素材の特性上、製品が伸縮する場合があります。
- △注意** 屋内テーブルクロス用途以外での誤った使用はおやめ下さい。

●塩化ビニル単体テーブルクロス・透明ビニルについて

- △注意** 輸入家具、塩化ビニル塗装(ラッカー塗装)、高級家具、天然うるし塗り家具などに、直接、テーブルクロス・透明ビニルなどを敷くとテーブルの塗料が剥離することがあります。ご使用される場合には、テーブルに布を敷いた上にテーブルクロス・透明ビニルなどを重ねて敷いて下さい。
- △注意** テーブルに長時間ご使用したままにしておきますと、テーブルに貼り付いてしまい、剥がす際にテーブルの塗料が剥離してしまう場合があります。1週間に1回程度、定期的にテーブルから取り外して、乾いた布などでテーブルとテーブルクロス・透明ビニルなどの両方を乾拭きすることをおすすめします。
- △注意** 商品の取り扱いを容易にするためのベタつき防止の粉(澱粉100%)が少量残っている場合があります。人体には無害ですが、ご使用前によく絞った雑巾等で、表と裏面を拭き、よく乾燥させてからご使用下さい。
- △注意** 塩化ビニルは、摩擦等により、静電気を発生させる可能性があります。特に乾燥したときは、発生しやすくなります。フィルムの引き出しのときは、ご注意ください。
- △注意** テーブルマット(TM1~4)は、転写しにくい配合を施してありますが、コピーインク(トナー)が付着するおそれがありますので、コピー紙等を長時間はさんだり、放置することは避けて下さい。

●表面塩化ビニルに布等(綿、レーヨン、ポリエステル等)を貼り合わせたテーブルクロスについて

- △注意** (裏面すべり防止商品について) テーブルに長時間ご使用したままにしておきますと、剥がす際にテーブルを傷めてしまう場合があります。1週間に1回程度、テーブルから取り外して、テーブルを乾拭きすることをおすすめします。

布(表面はっ水)テーブルクロス ご使用上の注意

- △注意** 表面にはっ水(水をはじく)加工を施してありますが、醤油、ソース等をこぼした時は、すぐに拭き取って下さい。
- △注意** ドライクリーニングはおやめ下さい。尚、洗濯の際は他の物と一緒にしないで下さい。また、アイロンは表面より低温でおかけ下さい。
- △注意** 店舗(飲食店等)で使用される場合は、透明ビニルでカバーする事をおすすめします。
- △注意** ニューファブリッククロスについて、テーブルに長時間ご使用したままにしておきますと、スリ防止用樹脂により、剥がす際にテーブルを傷めてしまう場合があります。1週間に1回程度、テーブルから取り外して、テーブルを乾拭きすることをおすすめします。

パッケージの全般的なご注意

- すべり止めシール 吸着タイプ
 - △注意** すべり止めシールをテーブルからはがした時、万一テーブルにのり残った場合は、濡れた布などで簡単に拭き取ることができます。
 - △注意** ゴミやホコリが吸着面(粘着面)に付着した場合は濡れた布等で拭き取り、乾かしてからご使用下さい。ベンジンやシンナー等化学薬品の使用はおやめ下さい。
 - △注意** 誤った使用方法でお使いになれますと、効果の出ない場合がございますので、ご注意ください。
- すべり止めシール 粘着タイプ(透明タイプ)
 - △注意** 紙製化粧シート合板のテーブルへのご使用はおやめ下さい。はがすとき素材を傷める場合があります。また、長時間使用後にはがす場合も素材を傷める可能性があります。高級家具、海外品、塩化ビニルシート、塩化ビニル塗装、ラッカー塗装、ニス系塗装、天然塗りのなどへのご使用はおやめ下さい。
 - △注意** ゴミやホコリが吸着面(粘着面)に付着した場合は濡れた布等で拭き取り、乾かしてからご使用下さい。ベンジンやシンナー等化学薬品の使用は避けて下さい。
 - △注意** 誤った使用方法でお使いになれますと、効果の出ない場合がございますので、ご注意ください。
- すべり防止シート(ノンスリップシート)
 - △注意** 高温多湿な場所、重量物の下等には使用しないで下さい。
 - △注意** 誤った使用方法でお使いになれますと、効果の出ない場合がございますので、ご注意ください。
- テーブルクロスクリップ
 - △注意** 本製品に高温のものが触れると変形する場合がありますので、ご注意ください。
 - △注意** ご使用する場合のテーブルの厚さは35mm以内が適しています。必ず奥まで差し込んで固定して下さい。(浅いまですとはずれたりすることがあります。)また、テーブルの形状によっては、はずれたり、折れたりする場合がありますのでご注意ください。
 - △注意** 誤った使用方法でお使いになれますと、効果の出ない場合がございますので、ご注意ください。

シャワーカーテンのお取扱上のご注意

- △注意** 商品の扱いを容易にするためのベタつき防止の粉(澱粉100%)が少量残っている場合があります。ご使用前によく絞った雑巾等で表裏面を拭き、よく乾燥させてからご使用下さい。
- △注意** ドライクリーニング、洗濯、アイロンはおやめ下さい。簡単な汚れは水拭きだけでもきれいになります。
- △注意** 臭いが気になるときは1~2日風通しの良い所で陰干しすると、ほとんど臭いが消えます。
- △注意** 毛染め液、その他の染料が付着した場合は、シミになると取れませんのでご注意ください。
- △注意** 塩化ビニル製品を、ゴミとして廃棄する場合の収集方法や処理方法は、各自治体の指定に沿って廃棄処理して下さい。
- △注意** 屋内シャワーカーテン用途以外での誤った使用はおやめ下さい。

施工床材の全般的なご注意

- △注意** 床材のはがれ、膨れなどが生じた場合は、即座に補修して下さい。放置しておくと、全体に影響が及び美観を損なうほか転倒事故の原因となります。
- △注意** 水・油類を床面にこぼした時は、すべりやすくなり転倒事故を招く可能性がありますので、すぐに拭き取って下さい。
- △注意** 化学物質アレルギー症の心配のある方は取り扱いにご注意下さい。
- △注意** ある種の家具の脚ゴムやゴムマット等に含まれる老化防止剤、家具の塗料、防腐剤、防虫剤、防蟻剤などの薬剤によって床材が汚染され変色を招く可能性があります。床材がこれらに直接接触しないよう注意して下さい。
- △注意** 家具やキャスター椅子のしごきによって床材の表面を傷つけたり膨れを生じさせる可能性があります。家具等の移動の際には引きずったり、にじらないようご注意ください。また家具などの局部荷重により、圧痕が残る可能性があります。
- △注意** 長期間直射日光が当たる場所では、変色する可能性がありますので、カーテン・ブラインド等で日除けをして下さい。
- △注意** 下地は平滑で乾燥していて強度が充分であることをご確認ください。下地にワックス、グリス、油類、塗料などの汚れが残っていると、接着不良や汚染を生じさせる可能性があります。完全に除去した上で施工を開始して下さい。
- △注意** 塩化ビニルの耐熱温度は60℃です。高温のものを直接床材の上に置かないで下さい。また、タバコの火などが床材に触れると焦げ跡がつきますのでご注意ください。

- △注 1 ぶだんのお手入れは、よく絞ったモップか雑巾で水拭きで充分です。汚れのひどいときには、中性洗剤を水で薄く溶かし雑巾等で拭き取り、更にきれいな雑巾等で水拭きをして下さい。
- △注 2 素材固有の臭いがあります。換気にかがけて下さい。
- △注 3 裏の目盛りは裁断の目安にして、実長はスケールをお使い下さい。
- △注 4 裏面にガラス基材を使用していますので、直接皮膚に触れないようご注意ください。万一刺激を感じた場合は石鹸等で良く洗い流して下さい。また、目の痛む時もこすらずによく水で洗い流して下さい。
- △注 5 ワックスは、床材の汚れを防ぎ、美観を保持します。ご使用の際は必ず、塩ビ床材用ワックス、樹脂ワックスをお使い下さい。
- △注 6 両面テープ施工の場合は、クッションフロア用両面テープで接着施工をして下さい。また、接着剤施工の場合は、クッションフロア用ゴム系テックス形接着剤かクッションフロア用アクリル系エマルジョン形接着剤をお使い下さい。
- △注 7 シーム液が乾燥するまで(約1時間位)はシーム部分に乗らないように注意して下さい。
- △注 8 室内用床材以外への誤った使用はおやめ下さい。
- △注 9 塩化ビニル製品を、ゴミとして廃棄する場合の収集方法や処理方法は、各自治体の指定に沿って廃棄処理して下さい。
- △注 10 消臭機能商品について、消臭機能は商品に接触した臭い成分を取り除くものです。効果の出る範囲には限界があります。無期限に臭いを取り去るものではありません。
- ニューベットマット
 - △注 11 ベットの鋭利な爪や牙によってはマットが傷つく場合がありますのでご注意ください。
 - △注 12 引っかかりたり、噛んだりする癖のあるペットには使用しないで下さい。
 - △注 13 置敷き使用される場合は、弊社すべり止めシールまたは、市販のすべり止めシート等をご使用下さい。
 - △注 14 室内用床材以外への誤った使用はおやめ下さい。
- お手入れらくらくフロア
 - △注 15 表面強化をしていますが、屋外での使用はできません。
 - △注 16 汚れ防止加工をしていますが、汚れの種類によっては除去できない場合もあります。
- 抗アレルギークッションフロア
 - △注 17 抗アレルギー機能は、商品に接触したアレルギーを不活性化させるものです。効果の出る範囲には限界があります。無期限に効果を発揮するものではありません。

置き敷き床材のお取扱い上のご注意

- △警告 水・油類を床面にこぼした時は、すべりやすくなり転倒事故を招く可能性がありますのですぐに拭きとって下さい。
- △警告 素材の性質上、温度差により伸縮することがありますので、両面テープ・接着剤による完全接着施工はおやめ下さい。スリ防止のため、ノンスリップシート、部分接着(両面テープ)等をご使用下さい。また、つまづきや床面でのスリップには充分注意して下さい。
- △警告 化学物質アレルギー症の心配のある方は取り扱いにご注意下さい。
- △注意 塩化ビニルの耐熱温度は60℃です。高温のものを直接床材の上に置かないで下さい。また、タバコの火等が床材に触れると焦げ跡がつきますのでご注意ください。
- △注意 ある種の家具の脚ゴムやゴムマット等に含まれる老化防止剤、家具の塗料、防腐剤、防虫剤、防蟻剤などの薬剤によって床材が汚染され変色を招く可能性があります。床材がこれらに直接触れないよう注意して下さい。
- △注意 家具やキャスター椅子のしごきによって床材の表面を傷つけたり膨れを発生させる可能性があります。家具等の移動の際には、引かずったり、にじらないようご注意ください。また家具などの局部荷重により、圧痕が残る可能性があります。
- △注意 長期間直射日光が当たる場所では、変退色する可能性がありますので、カーテン・ブラインド等で日除けをして下さい。
- △注 18 ぶだんのお手入れは、よく絞ったモップか雑巾で水拭きで充分です。汚れのひどいときには、中性洗剤を水で薄く溶かし雑巾等で拭き取り、更にきれいな雑巾等で水拭きをして下さい。
- △注 19 素材固有の臭いがあります。換気にかがけて下さい。
- △注 20 下地から湿気の発生する可能性のある場所では、本製品と床の間に結露し、カビが発生する恐れがありますので、定期的にも本製品と床面を離し、充分に乾燥させて下さい。また、裏面基材が濡れた場合は、完全に乾燥させて下さい。
- △注 21 室内用床材以外への誤った使用はおやめ下さい。
- △注 22 塩化ビニル製品を、ゴミとして廃棄する場合の収集方法や処理方法は、各自治体の指定に沿って廃棄処理して下さい。
- フリーマット・消臭ビニールマット
 - △注 23 消臭機能は、商品に接触した臭い成分を取り除くものです。効果の出る範囲には限界があります。無期限に臭いを取り去るものではありません。

床材トラブル事例と対策

トラブル事例	原因	対策
下地に接着せずに浮いている様な状態。	下地の凹凸。	下地表面を平滑にする。
	下地の油污れ等による接着不良。	下地の油污れ等を除去する。
床材表面が波打って異常に摩滅する。	下地の凹凸。	下地表面を平滑にする。
	下地に残った古い接着剤。	下地の古い接着剤を除去する。
	接着剤塗布の際の塗りムラ。	接着剤のムラが出ないように平滑に塗布する。
床材表面に部分的な凹凸が見られる。	下地に残ったゴミや小石等の突起物。	下地に残ったゴミや小石等の突起物の除去。
	下地のヒビやへこみ。	下地をパテ等で補修する。
	下地のタイルやクッションフロアの凹凸。	下地のタイルやクッションフロアを除去する。または、パテ等で平滑にする。
開閉部等の扉下の摩滅。	扉の下がこすられてすり減った。	事前に扉下の隙間を確認する。
床材が変褐色する。	椅子やテーブル足のゴム製保護具による汚染。	ゴム製品以外の保護具を使用する。
	自転車のタイヤやゴム製の靴底等による汚染。	ゴム製品以外の保護具で直接の接触を防ぐ。
	染料系塗料で塗られた家具等による汚染。	ゴム製品以外の保護具で直接の接触を防ぐ。
	毛染液や化学薬品等による汚染。	すぐにきれいに拭き取る。
	長時間直射日光があたった為。	カーテンやブラインド等で日除けの工夫をする。
継ぎ目部分が汚れている。	継ぎ目部分の下地のゴミ。	下地のゴミを完全に除去する。
	シーム液硬化前に付着した汚れ。	シーム液が硬化するまで安静にしておく。
	継ぎ目部分からの接着剤のはみ出し。	接着剤の塗り過ぎや接着剤塗布後の待ち時間不足。(接着剤が接着力を発揮するには適切な待ち時間が必要です。)
継ぎ目部分やその他に剥離が見られる。	下地との接着不良。	下地の補修。
	接着剤の塗布量不足。	接着剤の塗りムラがないように塗布する。
	接着剤塗布後の待ち時間オーバー。(接着剤が接着力を発揮するには適切な待ち時間が必要です。)	適切な待ち時間を守り、貼り付け可能時間内に施工する。
	十分に接着していない。	ローラーやコテ等を使って十分に圧力を加えながら空気を押し出すように接着する。
	下地の油污れ等による接着不良。	下地の油污れ等を除去する。
	クッションフロアのカットミス。	重ね切りの際に垂直にカットする。
	継ぎ目部分処理のシーム液の塗布不足や未処理。	下地まで浸透するように充分にシーム液を塗布する。
	水を多量につかった清掃。	必要以上に余分な水を使わないで清掃する。
重量物の移動や車輪等によるしごき。	重量物を引かずったり、にじらない。	



富双合成株式会社

〒123-0874 東京都足立区堀之内1丁目13番10号 TEL.03-3899-5922 (代) FAX.03-3899-6373 (代)
FUSOGOSEI CO.,LTD 1-13-10, Horinouchi, Adachi-ku, Tokyo 123-0874, Japan TEL.03-3899-5922

<http://www.fusogosei.co.jp>